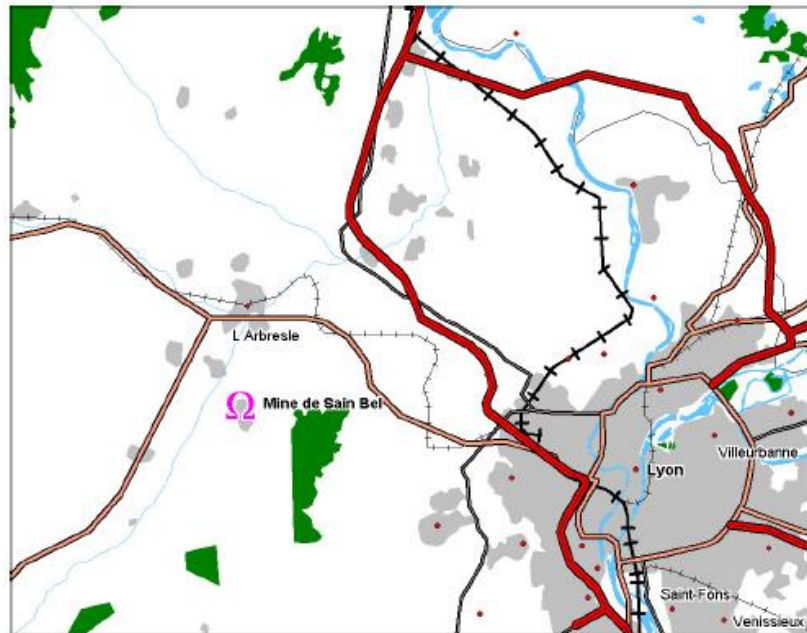


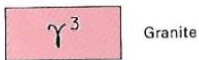
# La localisation géographique et géologique du gisement minier

Situation géographique



**Légende :**

**Carbonifère inférieur**



Granite

**Dévonien supérieur (suite)**

Unité de la Brévenne

Volcanisme basique



ββ - Basalte (lave), dolérite, microgabli  
1 - débit en coussins

Volcanisme acide



ρ α β - Soda-rhyolite, soda rhyo-dacit  
1 - zone d'altération hydrothermale



Amas minéralisé

**SOCLE ANTÉ-DÉVONIEN**

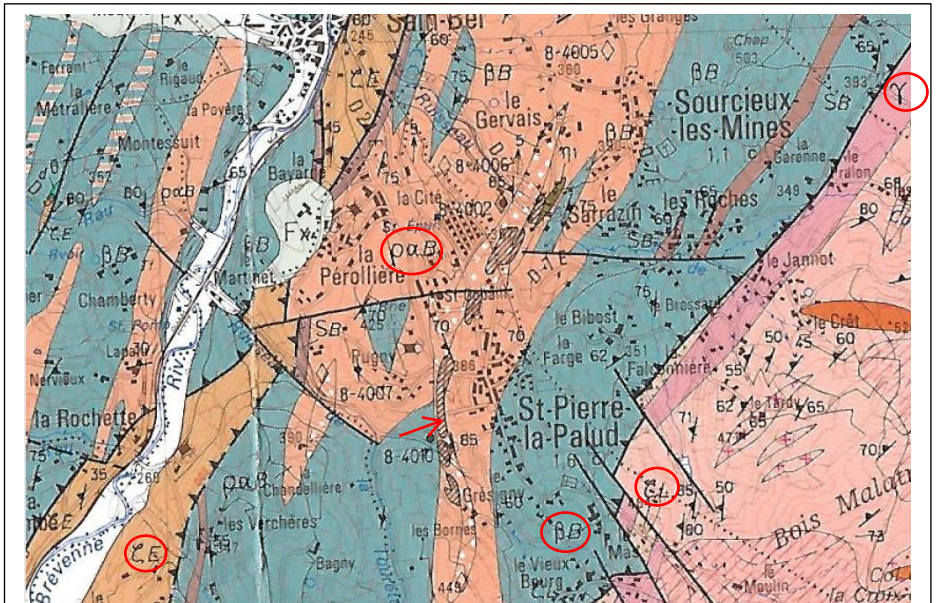
Formations métamorphiques des Monts du Lyonnais



1 - Gneiss ocellé métagranite porphyroïde  
2 - Gneiss rubané  
3 - Faciès particulier, plagioclasiq. micaoé à grenat ± stau  
± disthène  
4 - Faciès anatectique



Gneiss



Extrait de la carte géologique au 1/50 000

1- Situez le gisement par rapport à Lyon, par rapport à la rivière Brévenne : .....

2- Quelle est la disposition générale des amas de pyrite ? Repérez quelles roches forment le sous-sol dans la région de St-Pierre-la-Palud et précisez la particularité de la zone où les amas de pyrite sont inclus.

.....  
 .....  
 .....